

# Karuseller sveises på skinner



## Fakta om Esab Railtrack:

Railtrack 1000 er navnet på en serie med programmerbare sveisevogner som kjøres på skinner. Sveisevognen kan bestyres med sveisepistol eller skjærebrenner, som kobles til en egnet sveisemaskin eller skjæreanlegg. En styreenhet kontrollerer kjørehastighet, pendling etc. Aluminiumsskinnene er 60 X 5 X 250 millimeter, og festes magnetisk eller på alternativt vis. Systemet kan leveres med en rekke komponenter og tilbehør for ulike utfordringer innen lengdesveising.

## Fakta om Drammen Yard AS

Skipsverft og mekanisk verksted, opprinnelig etablert i 1927 av Yngvar P. Berg. Fra 1986 har verftet fokusert på service, dokksetting, ombygging og reparasjoner. Utvikler og bygger flyttbare kabelkaruseller for onshore- og offshore. Selskapet har i alt 43 ansatte, og eies av Yngvar P. Berg d.y. og Christian A. Berg.

Skinnegang og sveisehode i skjot med 40 millimeter plategodts. Systemet sveiser helt jevnt, uten manuell innblanding.

**Drammen Yard produserer flyttbare kabelkaruseller for verdensmarkedet. En ferdig karusell kan eksempelvis veie 400 tonn. Med 40 millimeter plategodts sier det seg selv at sveisingen er en tøff og tidkrevende jobb. Skinnegående sveisestyr fra TESS Drammen sparer bedriften for mye tidsforbruk i tung håndtering og fysisk belastende sveiseoperasjoner.**

[reidar.heieren@tess.no](mailto:reidar.heieren@tess.no)

Verdensmarkedet for kabelkaruseller har vært jevnt økende de siste årene. I mai hadde Drammen Yard tre anlegg under produksjon. To til norske Statnett og ett til den tyske ka-

belgiganten NKT Cables. Før disse ble det laget to anlegg til Aker Solutions.

Allerede på 1980-tallet var bedriften involvert i ombygging av kabelkaruseller, og fra 2004 ble de første

egenutviklede anleggene levert. Bedriften er en av noen få aktører i sin nisje, og har spesialisert seg på flyttbare anlegg. En karusell skal kunne rotere uanstrengt med en last på nærmere 5000 tonn

med kraftkabel eller umbilicals (navlestrenger) for olje- og gassindustrien.

### Skinnesveis sparer tid

-Jeg så straks potensialet i skinnegående sveisevog-

ner, forteller daglig leder Per Knutsen ved Drammen Yard. Han viser til at de tunge sirkelrunde konstruksjonene vanligvis må håndteres og vendes rundt flere ganger ved hjelp av store innleide kranbiler, nettopp for at sveiserne skal få gjort jobben sin. Det må legges seks sveiselag på begge sider.

Knutsen nevner at typiske sveiseautomater har begrenset aksjonsradius, og ville ikke

ha vært det rette for bedriftens utfordringer i produksjonen.

- Sveisingen går ikke bare raskt og presist. Med sveising på begge sider samtidig slipper vi å utføre en stor rettejobb i etterkant. Høy temperatur på begge sider av fugen hindrer spenninger i plategodset, forklarer Knutsen.

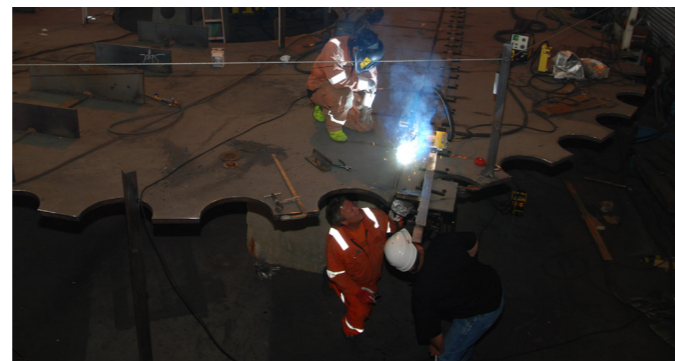
### Fleksibel mekanisering

- Railtrack-systemet fra Esab består av programmerbare

selvdrevne sveisevogner og kjøreskinner. Det tykke plategodset er en vesentlig del av kabelkarusellene, og er svært krevende å håndsvise. Kjøreskinnene på Railtrack er 2,5 meter lange, og kobles sammen til ønskelig lengde. Det kan sveises på begge sider parallelt, både horisontalt, vertikalt og rundt bøyde plater, forteller salgansvarlig Egil Kløften i TESS Drammen. Han mener at flere sveisebe-

drifter kan spare mye penger, så vel som å spare fysisk belastende manuelt arbeid, ved å ta i bruk Railtrack.

TESS Drammen er en av de få Esab-leverandørene i landet som har kompetanse på rådgivning og levering av det skinnegående sveisesystemet. Servicesenteret tar totalansvar for leveransen, og tilbyr både opplæring og oppfølging.



Sveiseleder Morten Solberg overvåker sveisingen, som skjer på over- og underside samtidig.

