

# TESS<sup>PSF</sup>



## TALL OG FAKTA 2010 – 1. HALVÅR 2011



### I korte trekk

Resultatene bærer preg av utviklingen i norsk næringsliv og vår strategi med blant annet:

- F.o.m. 2008: TESS går teknisk med vesentlig utvidelse av og investeringer i tekniske løsninger og tilhørende ansettelse av nøkkelpersonell.
- 2010: Nye produksjonslokaler (nybygg 3000m<sup>2</sup>) og oppgradering av Industrigata 8 i Lier v/Drammen. Kraftig tjenesteinnovasjon (TESS Hose Management) og klargjøring for integrert overvåking når det gjelder slanger og hydraulikk.
- 2011: Salget øker. Resultatene bedres og utlandet står for en stadig større del av vår omsetning. (Ca. 150 mill.) Tallene for utenlandsetableringer er ikke med i sammendraget.
- 2012: Vi forventer å høste betydelige frukter av investeringene både innenlands og utenlands.

## TESS er bunnsolid



TESS omsatte for totalt 1,95 milliarder kroner i 2010. Salget er det nest høyeste i TESS-historien etter toppåret i 2008. Resultatet etter skatt ble 57 millioner kroner. Det er en økning på 15,7 % i forhold til 2009.

TESS er et speilbilde av norsk industri. I den senere tid har tall og prognoser vist at industrien er i ferd med å gå bedre tider i møte. Enkelte industrigrener og storbedrifter som ble rammet av finanskrisen og konjunktursvikt er tilbake i mer optimistiske spor. TESS er meget godt rustet til å møte økt etterspørsel i de ulike markeder som bedriften betjener.

I løpet av de siste årene er det satt fokus på komplette tekniske leveranser, subseamarkedet, tjenesteproduksjon, vårt egenutviklede slangekontrollsystem (THM) og integrerte forsyningstjenester. Dette har forsterket den spesielle TESS-profilen, som er av

en dramatisk annerledes karakter enn hva beslektede virksomheter fremstår som på hjemmemarkedet.

Samtidig har vi belastet regnskapene med avskrivninger og foretatt betydelige investeringer for å gjøre virksomheten mer kostnads- og salgseffektiv. Dette har isolert sett bidratt til å redusere våre økonomiske resultater, men er viktig for å sikre videre lønnsom vekst.

Det er tatt grep for å skape bedre kunderelasjoner og mer effektive servicesentre, noe som i visse tilfeller har ført til at to servicesentre med kort geografisk avstand er slått sammen til ett. I andre tilfeller har det motsatte skjedd. Etter filosofien "Følg dine kunder" har vi åpnet nye servicesentre, til tross for at avstanden til nærmeste TESS er kort. Dette skjer etter gjennomtenkte strategier i forhold til særegenheter i de lokalmarkedene som vi betjener.

### Utsikter for ny vekst

Utfordrende tider har ikke endret ambisjonene. TESS skal være i vekst. Vi har gått inn i det sterkt voksende oljeeventyret i Brasil. Med helt nye verkstedfasiliteter satser vi videre på subsealeveranser. I 2010 ble det åpnet to nye servicesentre i Norge, og tilsvarende kommer det flere nyåpninger i 2011. Satsningen på "TESS går teknisk" går videre med uforminsket styrke, eksempelvis har et av våre regionselskaper overtatt aksjemajoriteten i en anerkjent konsulent- og leverandørbedrift innen industrihydraulikk.

## Fakta om TESS

TESS er en norskeid og landsomfattende leverandør av tjenester og produkter til drift og vedlikehold (DVH). Kjerneproduktene er slanger og slangearmatur til alle formål, med tilhørende tjenester i vidt omfang. I tillegg er TESS en ledende norsk aktør innenfor sveisemaskiner og sveisemateriell, rengjøringsmaskiner,

personlige verneprodukter, verktøy, rekvisita etc. Omkring kjerneproduktene har TESS bygget opp et stort tjenestetilbud lokalt og en egen teknisk divisjon sentralt. I sistnevnte skjer blant annet produksjon av spesialslanger og produksjon av en rekke ferdigprodukter innen hydraulikk og subsea.



Vårt marked er i første rekke industrikunder både on- og offshore. Produktene distribueres gjennom mer enn 100 egenide

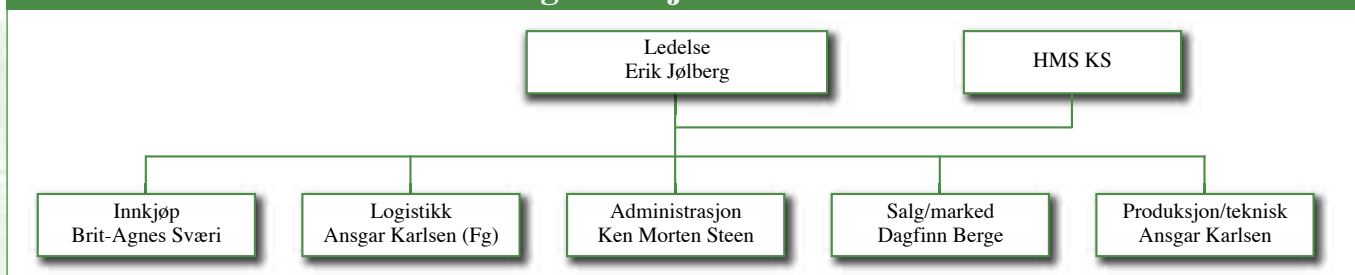
servicesentre spredt over hele landet. Alle med lokalt tilpasset tjenestemeny og lager. TESS har sitt hovedkontor i Lier kommune utenfor Drammen. TESS ble grunnlagt i 1968 og eies i det alt vesentlige av gründerne Erik Jølberg og Olav Nygaard.

TESS administrerer og koordinerer innkjøp, import og støttefunksjonene for TESS-firmaene som er spredt rundt i Norge. Dette omfatter sentral ledelse og sekretariat, samt funksjonene HR, TESS Academy, IKT, marked, kommunikasjon, HMS-KS og økonomi. I tillegg ivaretar TESS as spisskompetanse innen stålslanger, hydraulikk, subsea og integrerte forsyningssløsninger.

### TESS regionselskaper

TESS Øst as, TESS Østfold as, TESS Innlandet as, TESS Skagerak as, TESS Drammen as, TESS Hønefoss as, TESS Rogaland as, TESS Vest as, TESS Møre as, TESS Trondheim as, TESS Hammerfest as

## Organisasjon TESS as



## Visjon, mål og strategi

### Visjon

TESS-firmaene skal på et forretningsmessig sunt grunnlag tilby produkter, tjenester og løsninger innenfor drift og vedlikehold som skaper attraktive merverdier for kunden. Dette skal TESS oppnå ved målrettet arbeid med HMS, og ved å finne samfunnsøkonomiske gode løsninger.



### Målsetting: 10 milliarder i 2020

TESS skal gjennom kontinuerlig vekst sikre og utvikle gode arbeidsplasser i de nærmiljøene TESS er etablert. For å oppnå dette, skal TESS være den foretrukne leverandør av produkter og tjenester i de markeder TESS til enhver tid er engasjert i. TESS skal øke kundenes oppetid og lønnsomhet.

### Strategi

På veien mot målet skal TESS blant annet utvikle:

- Nye markeder og kunder i inn- og utland
- Nye produkter og tjenester
- Komplette tekniske løsninger
- Integreerte forsyningstjenester
- Kompetanse i organisasjonen

Videre vil TESS vurdere strategiske oppkjøp, alliansebygging og andre tiltak som sikrer vekstmålet.

### Produkter og tjenester

TESS prioriterer produkter, kvaliteter og tjenester som også er et positivt bidrag til brukernes helse, miljø og sikkerhet. Som den første leverandør i bransjen implementerte TESS et kvalitetssystem i 1994. Systemet blir revidert årlig. TESS tar også initiativ til løsninger som gjør det lettere for kunden å møte offentlige krav, lover og regler med blant annet tjenestekonsepser som forebygger personskader, forurensning og driftstans. I TESS Godkjent Slangeverksted kvalitetssikres leveransene, og kundenes slangepark blir overvåket av TESS Hose Management (Slangekontrollsystem).

Sammen med komplette tekniske løsninger og leveranser, øker dette driftssikkerheten i kundens systemer. Tjenestene fra TESS er tilgjengelig 24 timer i døgnet, hele uken året rundt.



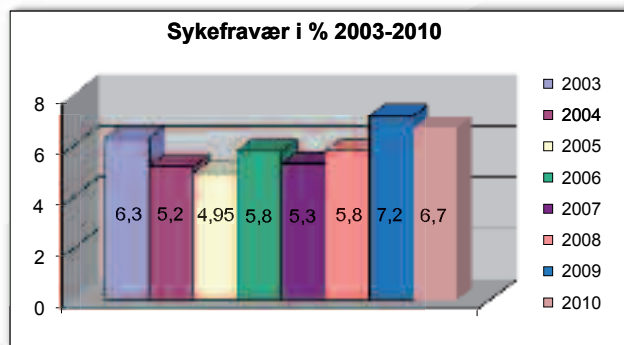
Servicesentrene til TESS har velfungerende team med fokus på service og kompetanse, slik som dette i Kvinnerhad.

## Helse, miljø og sikkerhet

### Helse, miljø og sikkerhet

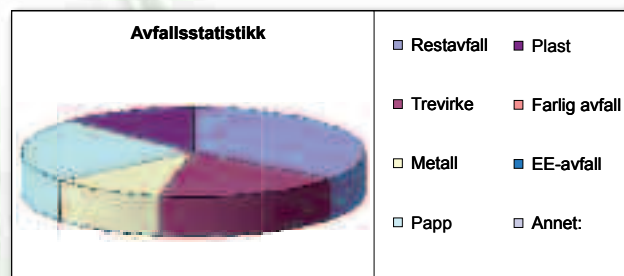
TESS har i flere år satt arbeidet med helse, miljø og sikkerhet (HMS) i system. Både internkontroll og arbeidsmiljøkartlegging har lenge hatt fast plass i personalhåndboka. Det er etablert et felles HMS-system for hele TESS. Systemet er basert på ISO 140001:2004 og OHSAS 18001:2007.

TESS arbeider med flere tiltak for å redusere sykefraværet i de ulike virksomheter og avdelinger. I 2010 ble det innført kvartalsvis tilstedebonus for alle ansatte.



### Miljø

Null rapporteringspliktige utslipp er et mål for TESS. Dette ble oppnådd i 2010. Målet for 2010 er å kildesortere halvparten av alt avfall i alle TESS. Siste halvår 2010 hadde TESS-huset (hovedkontor og logistikkcenter) en sorteringsgrad på 60,5 prosent.



### Sikkerhet

Økt fokus på rapportering av uønskede hendelser og forhold har vært høyt prioritert i 2010. TESS har i 2011 som mål å oppnå H1<2 og H2<5.

### Etiske retningslinjer

TESS etiske retningslinjer er samlet i et dokument på 24 sider. Det er veiledende for alle ansatte, styret, innleide konsulenter og andre som opptrer på vegne av TESS. Det blir tatt en årlig helsesjekk av det etiske klimaet.



## Nøkkeltall TESS (Beløp i 1000 NOK)

RESULTATREGNSKAP	30.06.11	2010	2009	2008	2007	2006
<b>Driftsinntekter</b>	<b>978 072</b>	<b>1 947 216</b>	<b>1 890 889</b>	<b>2 042 157</b>	<b>1 898 408</b>	<b>1 568 909</b>
Forbruk av innkjøpte varer	606 846	1 187 863	1 129 258	1 276 449	959 517	959 517
Lønn og andre sosiale kostnader	199 693	408 163	399 103	416 204	346 082	287 100
Andre driftskostnader	113 628	242 447	238 426	241 767	222 893	191 005
Ordinære avskrivninger	11 984	34 721	33 138	30 768	24 235	20 708
<b>Sum driftskostnader</b>	<b>932 150</b>	<b>1 873 195</b>	<b>1 799 925</b>	<b>1 965 189</b>	<b>1 778 496</b>	<b>1 458 330</b>
<b>Driftsresultat</b>	<b>45 922</b>	<b>74 021</b>	<b>90 965</b>	<b>76 968</b>	<b>119 912</b>	<b>110 579</b>
Renteinntekter	9 162	12 131	14 452	23 622	16 886	9 006
Andre finansinntekter	-	12 230	3 810	1 956	8 078	18 416
Rentekostnader	9 325	12 052	27 397	29 877	19 846	10 317
Andre finanskostnader	-	11 854	9 483	21 436	8 405	11 762
<b>Netto finans</b>	<b>-162</b>	<b>454</b>	<b>-18 618</b>	<b>-25 734</b>	<b>-3 288</b>	<b>5 346</b>
<b>Resultat før skattekostnad</b>	<b>45 760</b>	<b>74 475</b>	<b>72 347</b>	<b>51 233</b>	<b>116 624</b>	<b>115 925</b>
Skattekostnad	12 813	17 514	23 045	17 170	34 026	30 704
<b>Årsresultat</b>	<b>32 947</b>	<b>56 961</b>	<b>49 302</b>	<b>34 064</b>	<b>82 598</b>	<b>85 221</b>
<b>BALANSE (Beløp i 1000 NOK)</b>						
<b>Eiendeler</b>						
Utsatt skattefordel	32 118	31 314	26 856	21 996	16 889	14 021
Varige driftsmidle	273 782	273 020	228 932	244 584	218 322	181 327
Aksjer og verdipapirer	91 263	77 334	81 829	54 181	55 595	47 441
Langsiktige fordringer	120 636	110 113	72 665	76 596	54 555	43 083
<b>Anleggsmidler</b>	<b>517 798</b>	<b>491 780</b>	<b>410 282</b>	<b>397 357</b>	<b>345 361</b>	<b>285 873</b>
Varebeholdninger	381 354	374 482	367 167	399 536	378 830	333 065
Kortsiktige fordringer	429 703	381 710	338 615	398 146	423 437	334 051
Betalingsmidler	103 779	137 620	143 650	85 408	90 455	83 936
<b>Omløpsmidler</b>	<b>914 835</b>	<b>893 813</b>	<b>849 432</b>	<b>883 090</b>	<b>892 722</b>	<b>751 052</b>
<b>SUM EIENDELER</b>	<b>1 432 634</b>	<b>1 385 593</b>	<b>1 259 714</b>	<b>1 280 448</b>	<b>1 238 084</b>	<b>1 036 924</b>
<b>GJELD OG EGENKAPITAL</b>						
Aksjekapital	200 405	179 551	178 551	123 877	153 271	149 801
Annen egenkapital	547 934	494 475	457 115	440 358	419 430	354 290
<b>Egenkapital</b>	<b>748 340</b>	<b>674 026</b>	<b>635 666</b>	<b>564 265</b>	<b>572 701</b>	<b>504 091</b>
Utsatt skatt	1 673	1 659	-	-	133	294
Langsiktig gjeld	282 014	274 573	210 778	202 435	136 459	114 732
<b>Langsiktig gjeld</b>	<b>283 687</b>	<b>276 232</b>	<b>210 778</b>	<b>202 435</b>	<b>136 592</b>	<b>115 027</b>
Leverandørgjeld	314 832	212 121	180 066	307 389	333 812	259 099
Avsatt til skatter	-8 314	20 065	30 951	20 016	42 762	38 037
Annen kortsiktig gjeld	94 089	203 148	202 253	186 373	152 216	120 670
<b>Kortsiktig gjeld</b>	<b>400 607</b>	<b>435 335</b>	<b>413 270</b>	<b>513 778</b>	<b>528 790</b>	<b>417 806</b>
<b>SUM GJELD OG EGENKAPITAL</b>	<b>1 432 634</b>	<b>1 385 593</b>	<b>1 259 714</b>	<b>1 280 448</b>	<b>1 238 084</b>	<b>1 036 924</b>

### Økonomisk status

TESS har en sterk finansiell posisjon og store ubenyttede kredittmuligheter. TESS fører en nøktern utbyttepolitikk og overskudd blir i størst mulig grad holdt igjen i bedriften som bidrag til investeringer og ytterligere vekst.

## Milepæler 2010 og 1. halvår 2011

### TESS samlet i ett hus

I løpet av 2010 ble alle aktiviteter i TESS as (hovedsete) samlet i ett hus. Løsningen ble å utvide bygningsmassen i Industrigata 8, som er eid av TESS. Industrigaten 5 ble fraflyttet i løpet av siste kvartal 2010. Industrigaten 8 byr etter utvidelsen på 12 500 kvadratmeter gulvflate, og er for tiden en arbeidsplass for 153 medarbeidere. Heretter er TESS-huset ett hus, og ikke to. TESS Drammen, som hadde tilhold i Industrigata 5, flyttet samtidig til Brakerøya i Drammen.

### Inntog i Brasil

I mars 2011 overtok TESS halvparten av aksjene i den brasilianske slangeleverandøren BIC Barracha. Bedriften ligger i Macae, har 20 ansatte, og omsetter for nær 60 millioner kroner per år. Virksomheten har i forbindelse med begivenheten skiftet navn til BICTESS. Inntoget i Brasil er en del av TESS-filosofien om å følge kundenes aktiviteter der kundene befinner seg. Mange norske TESS-kunder er til stede i det brasilianske olje-eventyret. Prognosene sier at det skal investeres 1 000 mrd kr i den brasilianske offshoreindustrien i perioden 2010-2014.

### Partnershop hos Schlumberger

I januar 2011 åpnet TESS Vest en Partnershop hos den USA-baserte oljeservicegiganten Schlumberger, lokalisert til serviceverkstedet for boreutstyr på Hamrasletta i Tananger. Nyetableringen har to TESS-ansatte, og er en integrert forsyningstjeneste spesialtilpasset kundens behov, avtalt til 18 prosent lavere anskaffelseskostnader og 96 prosent servicegrad. Fem andre lokasjoner i Schlumberger skal også forsynes fra Partnershop på Hamrasletta.

### Kontrakt med Kystverket

I kjølvannet av innsatsen etter "Full City" havariet i 2009, har det pågått en løpende dialog mellom TESS og Kystverket. Dette førte i januar 2011 til en avtale om å levere en komplett utstyrt beredskapscontainer. I avtalen ligger det også opsjoner på flere containere etter behov. Det ble samtidig mottatt ordre på leveranser av store høytrykksvaskere til 16 lokasjoner langs kysten, inkludert Longyearbyen. TESS ble i 2010 medlem av NOSCA.

### Storordre fra Maersk Drilling

En storordre fra Maersk Drilling Norway i januar 2011 ble et gjennombrudd for TESS Hose Management i markedet for bore-rigger. Maersk innfører slangekontrollsystem på seks oppjekkable rigger. Oppdraget omfatter nær 15 000 slanger. Tolv kvalifiserte medarbeidere i TESS ble engasjert i arbeidet om bord på riggene.

### Nye servicesentre

2010	2011
■ Sløvåg	■ Sandnessjøen
■ Frakkagjerd	

### Pazflor-ordre effektivert

Storordren fra FMC Kongsberg Subsea (i alt 50 subsea hydrauliske jumpers) ble i løpet av 1. halvår 2011 effektivert etter planen. Dette er en suksess for TESS og har vist at produksjonsapparatet er i stand til å levere den kvaliteten som markedet ber om. Produksjonslinjen har vært fullt beskjeftiget gjennom 2010 og frem til og med juni 2011. En ny ordre fra samme kunde vil holde linjen beskjeftiget også i annet halvår i 2011

### Subsea Valley Conference

Den andre Subsea Valley Conference i rekken ble arrangert over to dager i Drammenshallen 10-11. mai 2011. Arrangementet samlet nær 70 utstillere og 786 registrerte deltagere i løpet av dagene. Konferansen og fagmessen ble arrangert av interesseorganisasjonen Subsea Valley, med ansatte fra TESS i sekretariat, koordineringsfunksjoner og som teknisk arrangør.

### Nye samarbeidsavtaler i 2010/2011

Samarbeidsavtaler er grunnlag for god logistikk, sikre leveringer og utvikling av relasjoner. TESS har langsiktige samarbeidsavtaler med en lang rekke kunder. Avtalene justeres og fornyes med jevne mellomrom. Blant inngåtte avtaler i perioden kan nevnes:

**Partnershop Schlumberger:** Treårig avtale om integrerte forsyningstjenester i form av bemannet Partnershop på innsiden hos Schlumberger i Tananger. Virksomheten åpnet i januar 2011 og forsyner samtidig fem andre lokasjoner som kunden har i regionen.

**Tradebroker:** Eneavtale for forretningsområdet "Industri, drifts- og vedlikeholdsprodukter". Gjelder for to år med opsjon for ytterligere 1+1 år. Tradebroker framforhandler gunstige leverandøravtaler for sine 55 medlemskonsern. Medlemmene har 2000 brukersteder og 120 000 ansatte i Norge.

**Norsk Hydro:** Treårig leverandøravtale innen lavtrykkslanger og slangetilbehør. Avtalen gjelder for konsernets sju norske produksjonsanlegg innen aluminiumssektoren og fire lokasjoner i kraftproduksjon.

**Incentra:** Treårig avtale som gjelder hele TESS-sortimentet. Incentra representerer 38 norske rederier og shippingsselskaper med i alt 700 skip og rigger.

**Veidekke:** Sentralavtale som gjelder ut 2012 + opsjon på nye to år. Avtalen gjelder hele TESS-sortimentet. Omfatter alle entreprenørselskaper i konsernet, samt et tettere samarbeid med Veidekke Industri.

**Cramo:** Samarbeidsavtale som omfatter hele varesortimentet i TESS. Avtalen gjelder frem til årsskiftet 2012/2013. Cramo har 31 lokasjoner i Norge.

**Mesta:** Toårig kjøpsavtale med opsjon + to år, som gjelder slanger og hydrauliske komponenter. Kunden er Norges største entreprenørbedrift innen veisektoren.

**Norsk Kjøtthandel.** Leverandøravtale som gjelder for 110 av selskapets medlemsbedrifter i kjøttindustrien. Omfatter hele TESS-sortimentet og gjelder 2011-2013, som løper videre dersom partene ikke sier den opp

### TESS Drammen samler krefter

I løpet av 2010 samlet TESS Drammen AS krefter ved å slå sammen tre virksomheter og samle disse på en og samme adresse. Gamle TESS Drammen på Vitbank, TESS Drammen Sentrum og TESS Partnershop (ABB) ble samlet under ett tak i Tomtegata 80, Drammen, tidligere Osram-Fabrikken. Beliggenheten er god og de ansatte har dannet et enda sterkere miljø til fordel for kundene.



## TESS-gründerne ble årets videreutviklere



TESS-gründerne Olav Nygaard og Erik Jølberg (t.h.) ble Årets bedriftsutviklere 2010 i skarp konkurranse med 15 andre etablerere.

I april 2010 ble TESS-gründerne Erik Jølberg og Olav Nygaard tildelt heder og ære som Årets bedriftsutviklere i kategorien videreutvikling. - Det at gründerne har vært "sultne" på ut-

vikling hele veien og alltid har søkt den beste kompetanse, har vært særlig kvalifiserende for denne prisen, står det å lese i juryens begrunnelse.

Det er Handelshøyskolen BI Drammen som hvert år deler ut prisen på oppdrag fra Drammen Næringslivsforening.

### Fra juryens begrunnelse.

"Etter et langvarig og målrettet arbeid ser gründerne at resultatene alltid kommer. TESS fremstår mer enn noensinne som en innovativ bedrift. Det nye er nå at TESS har gått teknisk og tjent på det, ikke minst rent marginmessig.

TESS-gründerne har vist en "stayerevne" som er få andre forunt. Bare i løpet av det siste året nådde bedriften en rekke viktige milepæler. Divisjonen for Produksjon og Teknisk

oppnådde viktige gjennombrudd på flere områder i 2009. Det har vært en betydelig satsing for å styrke TESS som leverandør av komplette løsninger med hjelp av ingeniørkompetanse på høyeste nivå."

## ONS 2010

### Honorary award to Erik Jølberg

"At every ONS the Board makes honorary awards to one or many individuals who have made a special contribution to the energy sector and ONS in particular. This year the awards will go to two people very closely associated with ONS, Maury Devine firma and Erik Jølberg. Erik Jølberg, TESS as, receives his

award for his work over 40 years to establish and develop a unique petroleum sector service company. He, together with his company TESS, has been an active participant at all 19 ONS events since its launch in 1974. The ONS Board recognises his innovative and creative marketing of his own company, employees and products at ONS."



## Gjeninnførte tilstedebonus

**TESS har gjeninnført tilstedebonus for alle 800 ansatte. Tiltaket premierer de som er på jobb.**

Sykefraværet steg med 60 % i løpet av den perioden som gikk etter at en tilsvarende ordning ble avviklet. TESS, som arbeider systematisk med å redusere sykefraværet, kunne ikke lenger sitte å se på at fraværet økte til et nivå på nærmere åtte prosent av arbeidsstyrken.

Tilstedebonusen ble gjeninnført 1. mars 2010. Den vil gi en utbetaling på tre tusen

kroner per kvartal til alle som ikke har hatt sykefravær. En sykedag gir fratrukk på tusen kroner. Tre sykedager vil med andre ord medføre at det ikke utbetales tilstedebonus. En fraværsdag i en norsk bedrift er beregnet til å koste 1900 kroner. TESS velger å beregne kostnaden til det dobbelte fordi de ansatte som er på jobb skaper merverdier for både arbeidsgiver og kundene.

Aviser, kringkasting og fagpresse kastet seg over saken. Spesielt var omtalen bred og fyldig i sentrale regionmedier.

Bergens Tidende, Sunnmørsposten og NRK Østafjells hadde saken som hovedoppslag. En lang rekke andre publikasjoner omtalte saken. Etter alle kommentarene på nettsidene å dømme er folk flest positive til denne typen tiltak.



Stor medieinteresse for tilstedebonus.

## TESS i Brasil

**TESS følger kundene dit kundene er. Tirsdag 1. mars 2011 overtok TESS halvparten av aksjene i den brasilianske slangespesialisten BIC Borracha. Selskapet skiftet samtidig navn til BICTESS.**

Brasilianske krav om lokal forankring blant leverandørene til offshoreindustrien gjør partnerskap med en innarbeidet slangeleverandør til et helt naturlig skritt å gå. Ansatte i BICTESS er allerede direkte involvert i arbeid med TESS Hose Management.

BIC Borracha ble etablert i 1979 og har opparbeidet seg som en betydelig leverandør av hydraulikkslanger til offshore-næringen. Da TESS søkte etter en passende partner i Brasil var BIC Borracha et blinkskudd. Selskapet holder til i den brasilianske oljehovedstaden Macae - 20 norske mil nordøst for Rio de Janeiro. De enorme funnene på brasiliansk sokkel

gjør området til et av de mest interessante for globale utstyrs- og tjenesteleverandører. Derfor har en rekke norske leverandørbedrifter etablert seg i Brasil. Flere av disse har et etablert forhold til TESS. Kundene har signalisert et klart ønske om det samme kvalitetsnivået på slangeleveranser i Sør-Amerika, hvilket vil si

tilsvarende som TESS rundt Nordsjøbassenget.

Etterspørselen etter spesialprodukter til subsea-installasjoner viser en betydelig vekst i det brasilianske markedet. BICTESS har allerede gode relasjoner til medlemmer av Subsea Valley i Norge.



*Daglig leder og en av gründerne i TESS, Erik Jølberg (t.v.), styreformann i BIC, Fernando Reis (i.h.) og daglig leder Olivio Reiss, kobler en slange som symbolet på etableringen av et partnerskap BICTESS, som gir mange muligheter i det brasilianske markedet.*

## Ny suksess for TESS Hose Management

**Maersk Drilling Norway AS valgte TESS Hose Management for en del av riggflåten. Dette ga TESS det største arbeidsoppdrag i slangebedriftens historie. Ordren ble mottatt i januar 2011.**

Innføringen av slangekontrollsystemet på seks oppjekkable borerigger betyr et omfattende registrerings- og merkearbeid som tilsvarer to årsverk. Hver enkelt rigg har inntil 3000 slanger om bord. Registrering, måling og inspeksjon danner grunnlaget for all dokumentasjon som legges inn i det webbaserte slange-registeret i TESS Hose Management.

### I Brasil

I løpet av våren 2011 har medarbeidere i TESS reist til Brasil for å gjennomføre registrerings- og merkearbeid i forbindelse med TESS Hose Management. Det er første gang at TESS utfører tjenesteoppdrag i forbindelse med slangekontrollsystemet i en annen verdensdel. Dan Johnsen (TESS Arendal) og Espen Kristoffersen (TESS Stavanger) er to av slangespesialistene i TESS som har gått om bord i skip på sydlige breddegrader.



*Klar for avreise til Brasil: Slangemester Dan Johnsen (tv.) key account manager Magnus Frøiland, THM-leder Joar Torgersen, og slangemester Espen Kristoffersen. Frøiland og Torgersen ønsker god tur.*

### 26 tankskip

Tankrederiet Teekay valgte i 2010 å innføre TESS Hose Management på shuttle-tankere og FSOs som opererer i norsk farvann. Avtalen er utvidet etappevis og omfatter for tiden 26 fartøyer. Blant disse er en flåte på sju shuttle-tankere som opererer i Brasil. Registreringsarbeidet er normalt utført samtidig som skipene er

ute og seiler. På grunn av strenge sikkerhetsrestriksjoner må arbeidet innstilles i forbindelse med lasting og lossing. Derfor har en del av det store oppdraget også vært utført i forbindelse med dokksetting av fartøyene.



## Subsea Valley Conference 2011 tredoblet



Statssekretær Per Rune Henriksen, OED, åpnet konferansen med en symbolsk sammenkopling av to subsea-slanger godt assistert av styremedlemmene Erik Jølberg (t.v.) og Trond I. Østgaard.

**786 registrerte deltagere på Subsea Valley Conference var godt over arrangørens forventninger og tregangen i forhold til arrangementet i 2010. Det var fagfolkene som dominerte den første dagen. I tillegg kom det studenter og andre som var spesielt interessert i jobb- og karrieremulighetene. Populært var det også med informasjonsfilmer og bedriftsbesøk.**

bemannet med erfarne medarbeidere fra TESS, er godt fornøyd med gjennomføringen av arrangementet. Konferansen hadde et høyt faglig innhold og de sentrale foredragsholderne trakk fulle hus. Utstillerne melder om to gode dager på jobben. 160 SpeedMatch-møter ble gjennomført med ledere fra innkjøp og supply chain management hos Aker, FMC og TESS.

Subsea Valley Conference ble offisielt åpnet av statssekretær Per Rune Henriksen, olje- og energidepartementet som i sitt foredrag ga en bred orientering om norsk oljepolitikk.

Konferanse- og messeledelsen, som var sterkt

I tillegg kommer fagprat med representanter for nærmere 70 utstillere.

Norwegian Coating Technology AS (NCT) ble tildelt leverandørprisen for ekstraordinært fokus og god resultatoppnåelse i systematisk arbeid med Helse, Miljø og Sikkerhet. Det var første gangen prisen ble delt ut.

5 nye bedrifter tegnet seg som medlemmer i interesseorganisasjonen Subsea Valley under konferansen. Organisasjonen har passert 55 medlemmer.



Subsea Valley Conference startet med et populært frokostmøte.

## Samling i det nye TESS-huset

**I løpet av 2010 ble alle aktiviteter i TESS as samlet i ett og samme hus på Frydenlund industriområde utenfor Drammen. Dette inkluderer administrasjon, salg og markedsføring, innkjøp og logistikk, samt produksjon og teknisk. Den offisielle innvielsen fant sted i det nye produksjonsverkstedet den 12. april 2011.**

Dette skjedde med seremoni og bespising for 110 gjester. Etter at TESS overtok Industrigata 8 på Frydenlund har bygningsmassen fungert som et rent lager. I løpet av 2009-10 ble en tilhørende tre etasjes høy kontorfløy gradvis rehabilitert og tilpasset behovet i TESS. I 2010 ble det reist et tilbygg på 3000 kvadratmeter tilpasset behovet i divisjon Teknisk og Produksjon. Alle aktiviteter ble dermed samlet i ett hus, heleid av TESS. 153 medarbeidere er til daglig tilknyttet TESS-huset. Logistikkdelen er Norges største slangelager og inneholder omtrent en million slangemeter, fordelt på 240 hovedtyper i tallrike varianter.

En stor del av sortimentet for slangetilbehør, verktøy og generelle industri-varer er lagret i digitalstyrte vareheiser, totalt 53 000 artikkelnumre.

Vareheisene sørger for høyt tempo og stor presisjon i sammenstillingen.

Ukentlig behandles gjennomsnittlig 11 200 ordrelinjer, tilsvarende 55 tonn med distribuerte varer. TESS-huset skriver ut omtrent 500 000 fakturaer per år. Divisjon Teknisk og Produksjon har faglig forbindelse med internasjonalt ledende slangeprodusenter og produsenter av slangetilbehør, hydraulikkfittings etc. Divisjonen leverer konsulenttjenester, produserer blant annet stålslanger, hydrauliske distribusjonsløsninger for subseamarkedet, hydrauliske kraftaggregater, og diverse kundetilpassede løsninger.



Avtroppende plan og bygningssjef i Lier kommune Robert Rhode Hansen, viste solid kompetanse da han klippet slangen og proklamerte den offisielle åpningen. Han er flankert av TESS-representantene daglig leder Erik Jølberg (t.v.) og teknisk direktør Ansgar Karlsen.

Engineering skjer i eget hus. Det leveres også on-site tjenester innen sveising og industriell rørmonasje.

## 10 år med TESS Godkjent Slangeverksted



KS-leder Øivind Martinsen gjør klar rutiner og sertifikater for godkjenning av enda et nytt slangeverksted.

**Bare i løpet av de ti siste årene har mer enn 60 000 kunder benyttet tjenestene i TESS Godkjente Slangeverksteder. Et dypdykk i statistikken viser at verkstedene har ekspedert disse kundene til sammen to millioner ganger og at kundene har lagt igjen over tre milliarder kroner i kassa.**

- Slangeverkstedet i servicesenteret hos TESS Porsgrunn var det første som ble godkjent etter kravene. I 2002 hadde TESS 60 godkjente slangeverksteder. I

dag er det 80 og enda flere er under godkjenning, forteller KS-leder Øivind Martinsen, som administrerer godkjenningsordningen.

Godkjenning av slangeverksteder følger de retningslinjene som ligger til grunn for ISO-sertifiseringen i TESS. Kundene skal være trygge på at TESS Godkjent Slangeverksted har de nødvendige faglige kvalifikasjonene, yter god service, og leverer produkter med høy kvalitet.

- Grunnlaget for godkjenning er kompetanse, servicegrad, utstyr og dokumentert kvalitetssikring av rutiner. For oss er det viktig at våre kunder er trygge på at TESS har personell og normer som sikrer høy kvalitet, understreker KS-leder Martinsen. Allerede for ti år siden hadde TESS Godkjent slangeverksted tilbud om en rekke forskjellige tjenester knyttet til slanger og slangeproduksjon. - I dag er tjenestene og arbeidet i slangeverkstedet supplert

med en rekke sertifikater og eksterne godkjenninger. I tillegg har vi TESS Hose Management (THM) som et sentralt styringssystem for drift og vedlikehold. En viktig utfordring i fremtiden blir å koordinere sertifikater og godkjenninger innenfor rammen av kundetilpasset tjenestetilbud, sier KS-leder Øivind Martinsen i TESS as. I dag blir fagutdanningen ivarettatt av TESS Academy gjennom kurs og videreutdanning på et topp faglig nivå.

### Sertifikater og godkjenninger knyttet til TESS Godkjent slangeverksted

- DNV-godkjente slangemontører
  - BV-godkjenning (Bureau Veritas)
  - ISO 9001 og ISO 14001
  - Marine Equipment Directive (MED- D) - system
  - Marine Equipment Directive (MED- B) - slanger
  - Sakkyndig virksomhet (maskiner og utstyr med slanger)
  - Sakkyndig virksomhet (segmentforankret arbeidsutstyr)
  - Offshore- sertifikater
- Internt fundament
- TESS Hose Management (THM) – styringsverktøy
  - Kompetanse (ferdigheter og kunnskap) – TESS Academy
    - o Grunnkurs og fagkurs
    - o Slangemester Master of Hose

## Slangetromler onshore og offshore

**I løpet av den senere tid har TESS levert flere kundespesifiserte hydraulisk drevne slangetromler for det maritime markedet.**

I 2. kvartal i 2011 mottok TESS as en ordre på en spesialtilpasset slangetrommel til bruk i forbindelse med bunkring på gi-

gantplattformen Gullfaks B i Nordsjøen. Det er den første ordre på en trommel til en fastinstallert produksjonsplattform. De forutgående tromlene har vært levert som utrustning på kaier. TESS divisjon Produksjon & Teknisk arbeider stadig med nye prosjekter og forespørsler innenfor dette markedsområdet.



## Forfremmer egne krefter

**Vi rekrutterer helst våre egne i forbindelse med ledige lederstillinger.**

Ved nyansettelser prioriteres de som dokumenterer anlegg og evne til å tilføre vår organisasjon impulser, kunnskap og nye ideer. Tilpasningssevne, samarbeid-



Lederkandidater utdannet ved TESS Academy våren 2010.

sevne og teknisk interesse er også nødvendig.

### TESS Academy

TESS Academy tilbyr kurs som er tilgjengelig for alle TESS-ansatte over hele Norge. I 2010 var det over 30 forskjellige kurs å velge mellom. I løpet av 2010 har TESS Academy tatt i mot hele 335 kurspåmeldinger. Tilbudet er omfattende og inkluderer blant annet opplæring i både ledelse, slangefaget og annet fagteknisk. Til sammen har 63 TESS ledere fullført TESS egen lederutdanning.

### Flere slangemestere

Slangeutdanning er et stort og viktig satsningsområde i TESS Academy. I 2008 ble det lansert et egenutviklet e-læringsprogram som tar for seg grunnopplæring i slangefaget. Dette er det første av i alt tre trinn i slangeutdanningen. Slangemesterprøven er siste trinn på stigen, der kandidatene kan oppnå tittel som Slangemester. Denne henger svært høyt og kandidatene må gjennom en meget krevende teoretisk og praktisk prøve. TESS har i alt 27 uteksaminerte Slangemestere. TESS har 44 DNV-sertifiserte slangemontører.

## Tjenester

### TESS Mobilservice

TESS Mobilservice er servicesentrenes tekniske utequipat. Med riktig utstyr i servicebilene kan erfarne fagfolk tilpasse nye slanger på stedet. Med det samme utgangspunktet tilbys også hydrauliske entrepriser og installasjon av andre tekniske anlegg som TESS tilbyr. Våre servicekonsulenter er kvalifisert gjennom et eget opplæringsystem. Mange servicebiler har også utstyr for reparasjon og vedlikehold av sveisemaskiner og høytrykkvaskere. TESS har egne konsepter for forebyggende vedlikeholdsarbeid. TESS Mobilservice har administrativ støtte i det nye TESS Hose Management. Hos de fleste TESS blir TESS Mobilservice også støttet av egne serviceverksteder for reparasjon og vedlikehold av sveisemaskiner, høytrykkvaskere og elektroverktøy.



En ny flåte velutstyrte biler er i arbeid for TESS.

### Døgnservice - Slangevakt

TESS-firmaene har 24-timers service og egen slangevakt som rykker ut ved behov.



### Integrerte forsyningstjenester

TESS har avtaler om integrerte forsyningstjenester med flere store industrikunder. Dette gjelder blant andre FMC, ABB, Kverneland, Dynea, Celca Nordic, m.fl. Dette er integrerte butikker (konseptet kalles Partnership) med lokalt tilpasset vareutvalg. Her har butikkene



Nye varer inn i Partnerstock'en hos Radøy-gruppen på Vetås i Radøy kommune.

også overtatt deler av bedriftenes lager- og logistikkfunksjoner. Ved større bedrifter som for eksempel Spenncon Sandnes og Moelven Sognabruket, drifter TESS bedriftenes lager med produkter til drift og vedlikehold. Utvalg og beholdning avtales med kundene og tilpasses kundenes behov. Ved FMC Kongsberg Subsea drifter TESS virksomhetens verktøy- og rekvisitalager. Der har TESS Partnership også overtatt ansvaret for forsyning og utvikling av forbruksvarer til drift- og vedlikeholdsavdelingen.

## TESS Går Teknisk

”TESS Går Teknisk” er et dagsaktuelt samlebegrep som peker på den retningen TESS går i. Vi setter hydraulikk i system og blir en mer betydelig aktør på dette fagområdet. Etter en forsiktig start i 2006 har TESS bygget opp en organisasjon som leverer alt fra hydrauliske komponenter til komplette systemer. Slangetrommelstasjon for on- og offshore er et eksempel.



Servicekonsulenter installerte ny kraftsentral hos Södra Cell Tofte.

TESS samarbeider med de beste underleverandørene, samtidig som vi også har egne agenturer på kvalitetsprodukter. Derfor kan våre medarbeidere sette sammen en god løsning uten å være bundet av et begrenset antall produsenter. Vi lagerfører et bredt utvalg av pumper, motorer, ventiler og andre komponenter ved vårt hovedkontor utenfor Drammen. Her konstruerer, bygger og tester vi kraftsentraler. Hydraulikk krever kunnskap. Det er mange i TESS som har verdifull praktisk erfaring innenfor hydraulikk, og vi skal ha flere.

## Strategiske nettverk

**EDIS** er en gruppe av samarbeidende europeiske bedrifter som utveksler kunnskap, løsninger og teknisk kompetanse rundt industriens behov. Alle medlemmene arbeider også med slanger og tilhørende tjenester. Gruppen organiserer blant annet felles innkjøp og produktutvikling for medlemmene. TESS har vært medlem siden høsten 1993.

**NAHAD** er en amerikansk forening for produsenter og grossister i slangebransjen. Ved medlemskapet i NAHAD får TESS tilgang på forskning og kompetanse både i slangebransjen og om integrert forsyning. TESS har vært medlem siden 1993.

**ISA**, tidligere IDA (USA) er verdens største organisasjon for distributører til industrien. TESS ble medlem av ISA høsten 1995 og har deltatt på en rekke møter og konferanser. Gjennom NAHAD og ISA har TESS også tilgang til forskningsresultater fra NAW (Det amerikanske grossistforbundet).

**Subsea Valley** er en interesseorganisasjon for virksomhetene innen subsea teknologi i området mellom Kongsberg og Oslo. TESS er medlem nr. 1.

## Historikk



En beskjeden start med slanger i Aabygt. 8 i Drammen

### TESS fra år til år

1968	Teknisk Service AS stiftet 10. juli 1968. Forretning åpnet 2. september 1968.	1996	TESS produksjon as godkjent av Det Norske Veritas for kvalitetssikring i.h.t. ISO 9002. TESS Kokstad, Gardermoen, Lade og Fredrikstad (kjøp av ICM) etableres. CT Yrkesklær i Porsgrunn blir TESS. Adidas og EDIS vernesko. Internett.
1969	Omsetning kr 480.000,-.	1997	TESS Lillestrøm og Tjeldbergodden etableres. TESS CD-SERVICE med elektronisk varekatalog. Partnering og Inplant med Aker, MWS og Raufoss.
1970	Ansatte vår første mann (2+1).	1998	30 års jubileum - TESS Triple Show. TESS i Ål og Kvinnherad etableres. Kjøp av Sveisehuset Stord AS. Industrinett AS etableres. Oslo flytter og utvider. 490 ansatte. 819 mill. i omsetning.
1971	Vi lukter olje.	1999	TESS Herøy og Voss etableres. Norges første DVH-messe. Partnershop AS etablert som eget firma. Bergen utvider. Partnershop hos NERA og flere kommer. Medlemskap i ISAL.
1972	Det løsner. Større lokaler. Avdeling i Stavanger.	2000	TESS Volda og Moelv etableres. Partnering og Inplant med Elkem. TESS i allianse med Solar Elektroengros AS, A/S Bergens Rørhandel og A/S Stavanger Rørhandel.
1973	Vekst. 5 ansatte. Salg 4,2 mill.	2001	TESS Sunndal og Åsane etableres. Partnering med GE Hydro Sørumsand og Mustad. DVH'01 og milliardfest. Historisk avtale med Statoil.
1974	Avansert spesialutstyr anskaffes.	2002	DVH'02 i cupfinalehelgen. Oslo 25 år. Rogaland 30 år. EDIS blir enda sterkere med ARCO i England. Avtalene med Statoil utvides. Rameavtale med Smedvig/Maersk. Kjøp av Sveisesenteret Norge as. TESS i Haugesund, Stord og Bergen slås sammen til TESS vest as. Oslo og Østfold slås sammen.
1975	Lillehammer etableres. Salg 13,9 mill.	2003	35 år siden TESS ble etablert. Over en milliard i omsetning for første gang. KS ble sertifisert av Det Norske Veritas etter standarden ISO 9001:2000. Partnershop hos Kverneland Klepp og Ringnes AS på Gjelleråsen. Historiens første Slangemester.
1976	TESS Bergen, Ålesund og Drammen etableres. Samarbeide CCB-basen. Større lokaler.	2004	DVH'04 i Bergen. HMS-leder og to trainee ansatt. Nytt ERP-system. Etableringer på Herøya, Aukra og Hammerfest. Partnershop hos Dynea ASA på Lillestrøm. Samarbeidsavtale med Yara om distribusjon av industrigasser. Startet produksjon av egenutviklede vernesko. DVH'05 på hurtigruteskipet MS Trollfjord. Første TESS i utlandet: Etablering i Stenungsund, Sverige, og Aberdeen, Skottland. Nye avdelinger i Knarvik, Tromsø, Dusavik, Orkanger, Otta og Dokka. Samarbeidsavtale med Aker Stord AS om Partnershop og drift av vedlikeholdslager.
1977	TESS Oslo og Hønefoss etableres. 50 ansatte. Salg ca. 20 mill.	2005	2006
1978	TESS + Teknisk Service salg i alt ca. 30 mill.	2003	Kronprins Haakon besøker TESS på ONS. Nytt ERP-system operativt. TESS Service System (slangekon trolsystem) i bruk. Etableringer i Horten (HIP), Vikersund, Drammen sentrum og Fagernes.
1979	Teknisk Service mer og mer engros. TESS Trondheim og Grenland etableres.	2004	Overtakelse av Global Offshore Supplies i Esbjerg (Danmark) og Myklebust Havnereparasjoner (Egersund). Nyetableringer i Ølen, Stange, Haram, Kongsvinger, Notodden, Sørlandsparken, Tynset, Åndalsnes og TESS FMC Partnershop på Sotra. Industriens Motemesse (nr.10) ombord på hurtigruteskipet "Trollfjord", med seiling over ti dager fra Oslo til Nordvestlandet. Messen samlet 5000 besøkende.
1980	TESS Hamar etableres. Salg TESS + Teknisk Service ca. 50 mill. 60 ansatte.	2005	2008
1981	TESS Haugesund, Florø, Elverum, Holmestrand og Molde etableres. TESS Drammen, Møre og Lillehammer utvider. Totalsalg mer enn 60 mill. 88 ansatte.	2006	Nye servicesentre åpnet i Kongsberg, Stryn, Årdal og Kårstø. Oppkjøp av Florø Forsyningssselskap og Lier Maskinforretning. TESS feiret 40 år. Industriens Motemesse nr. 11 på Exporama.
1982	Første TESS 10 år. TESS Lysaker, Kristiansand, Kristiansund og CCB etableres.	2007	2009
1983	TESS Hokksund etableres. Teknisk Service 15 år. 105 ansatte. Fortsatt ekspansjon.	2008	Nye servicesentre ble åpnet på Askøy, Rørvik, Hadeland og Straume. Etablering av subsea-produksjon. Premieretur med TESS Technology Express, Innovasjonstoget.
1984	TESS engros as. TESS Sandnes og Kolbotn etableres. Sortimentsutvidelser. Luftverktøy og kileremmer. Kvalitetssikring. 97 mill.	2009	2010
1985	TESS Data, Mongstad, Arendal, Spjelkavik og Horten etableres.	2010	Nye servicesentre ble åpnet på Kongsgårdmoen, Sløvåg og Frakkagjerd. Samling i TESS-huset, og nyoppført produksjonsverksted. Første storordre i subsea. Medlem nr. 1 i interesseorganisasjonen Subsea Valley.
1986	TESS Gjøvik, Rana, Sogn, Tønsberg og Larvik etableres.		
1987	TESS Sandvika etableres.		
1988	Det tøffe året. Snuoperasjon iverksettes. 20-års jubileumsfest avlyses på kort varsel. TESS Skien, Stjørdal, Østfold og Ulsteinvik etableres.		
1989	TESS Florø, Hamar, Drammen og Larvik flytter til større og mer moderne lokaler.		
1990	TESS Kongsberg, Sandefjord og Mandal etableres. Samarbeidsavtaler inngås.		
1991	Rekord-omsetning. Ca. 225 mill. Solid netto resultat og likviditet gir grunnlag for fortsatt vekst. TESS Oslo og Drammen flytter. Rameavtale med Statoil.		
1992	TESS Steinkjer og Namsos etableres. TESS-F og TESS Data sikrer ekspansjon og effektivitet.		
1993	25-års jubileum. Nytt regionsenter i Stavanger. TESS Produksjon, Jessheim og Ski etableres. 220 ansatte. Medlemskap i NAHAD.		
1994	TESS engros as godkjent av Det Norske Veritas for kvalitetssikring i.h.t. ISO 9002. Avdelinger i Brumunddal, Kollsnes og Flekkefjord etableres. Eneavtale med ISAL og Felleskjøpet. Medlemskap i EDIS.		
1995	TESS på Stord (tidl. Franchise) TESS i Halden (Kjøp av Vesco), TESS i Verdal (Kjøp av HBK), samt TESS Karmøy og Farsund etableres. Partnershop med ABB. Medlemskap i ISA.		

## Fakta om TESS

- TESS er en helnorsk profesjonell servicebedrift, etablert i 1968.
- Norges største leverandør av slanger for alle formål.
- TESS Godkjente Slangeverksteder. Ca. 27 Slangemestere.
- DNV sertifiserte slangemontører.
- Ca. 800 kvalifiserte medarbeidere. 50 utenlands.
- Landsomfattende: Servicesentre og lagre på mer enn 100 steder i Norge, samt Skottland (Aberdeen), Danmark (Esbjerg) og Brasil (Macaé).
- Noen steder er TESS etablert med Partnershop hos kundene.
- Selskapets systemer og rutiner er sertifisert iht. ISO 9001 og ISO 14001.
- TESS er medlem av EDIS, NAHAD, ISA, Stiftelsen Tradebroker og Subsea Valley.
- TESS kan JIT, eHandel, Partnering og integrert forsyning.
- Norges største leverandør av sveiseprodukter.
- TESS leverer hydrauliske systemløsninger og subseaprodukter.

## Her finner du TESS i Norge

Arendal	Halden	Mo i Rana	Stavanger – Tananger
Aukra	Hamar	Moelv	Stavanger – Dusavik
Bergen – Askøy	Hammerfest	Molde	Steinkjer
Bergen – Kokstad	Haram	Mongstad	Stjørdal
Bergen – Kollsnes	Haugesund	Mysen	Stord
Bergen – Minde	Herøy	Namsos	Stryn
Bergen – Sotra/CCB	Hokksund	Notodden	Sunnalsøra
Bergen – Straume	Holmestrand	Odda	Tromsø
Bergen – Åsane	Horten	Orkanger	Trondheim
Brumunddal	Hønefoss	Oslo - Alnabru	Tynset
Bryne	Jessheim	Otta	Tønsberg
Dokka	Karmøy	Porsgrunn	Ulsteinvik
Drammen	Kirkenes	Porsgrunn – Herøya IP	Verdal
Egersund	Knarvik	Raufoss	Vikersund
Elverum	Kongsberg	Rørvik	Voss
Fagernes	Kongsberg FMC	Sandefjord	Ølensvåg
Farsund	Kongsvinger	Sandnes	Ørsta – Volda
Flekkefjord	Kristiansand S	Sandvika	Ål
Florø	Kristiansund N	Sarpsborg	Ålesund
Frakkagjerd	Kvinnherad	Ski	Åndalsnes
Fredrikstad	Kårstø	Skien	Årdal
Førde	Larvik	Sløvåg	
Gjøvik	Lillehammer	Sogndal	
Hadeland – Jaren	Lillestrøm	Stange	

I tillegg finner du oss i partnerskapsamarbeide hos FMC, Dynea, Kverneland, Schlumberger o.a.

Gratis grønt nummer 800 83 777

Adresser, telefonnummer og kontaktpersoner finner du på [www.tess.no](http://www.tess.no)



# TESS<sup>PSF</sup>

Tlf.: 32 84 40 00

Faks: 32 84 40 01

[www.tess.no](http://www.tess.no)

**Subsea Valley**  
Member no. 1